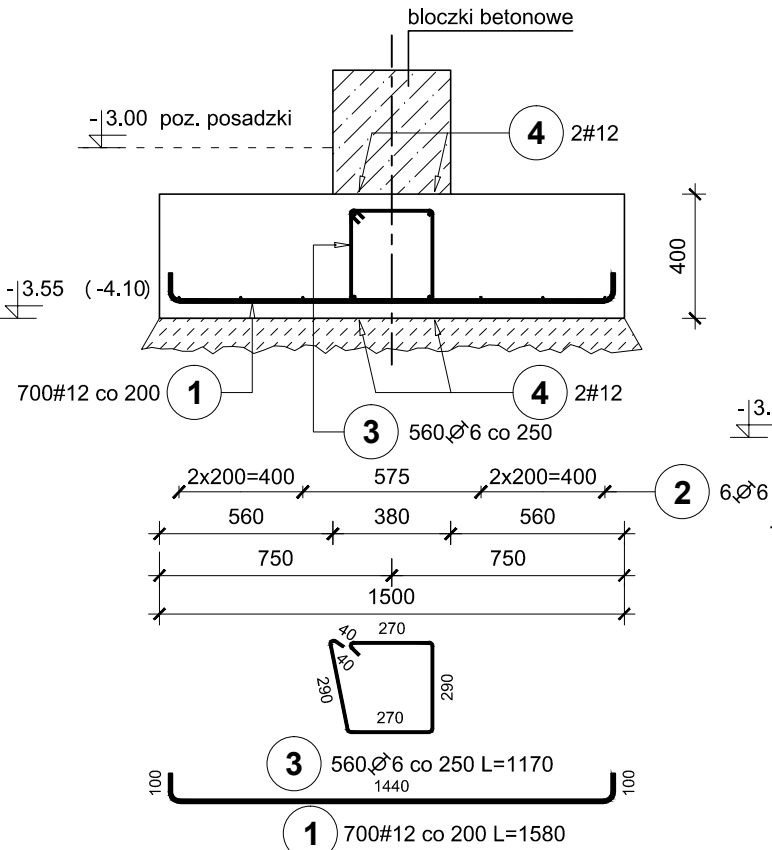
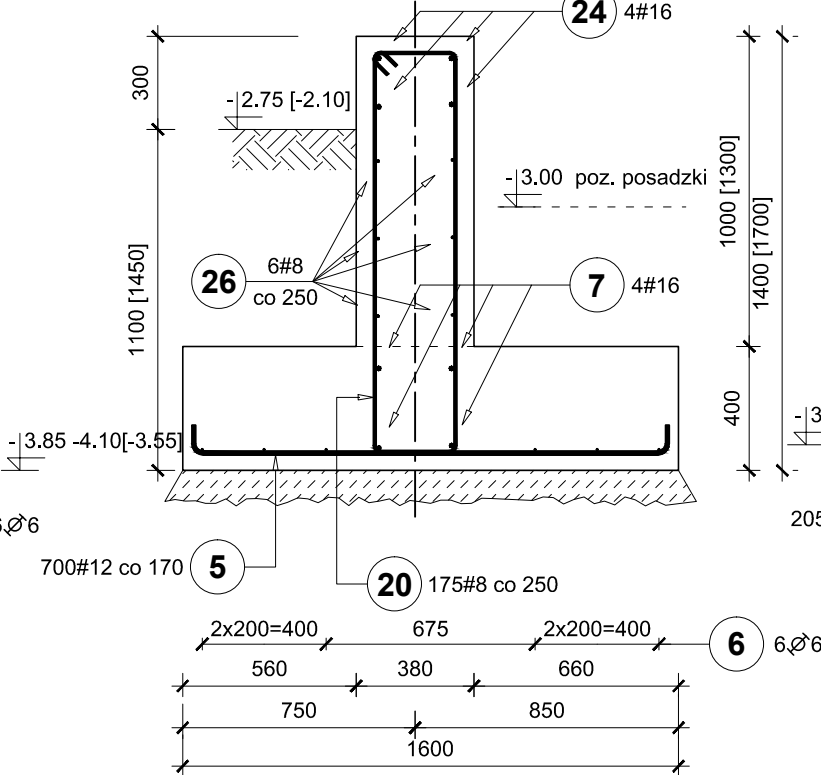


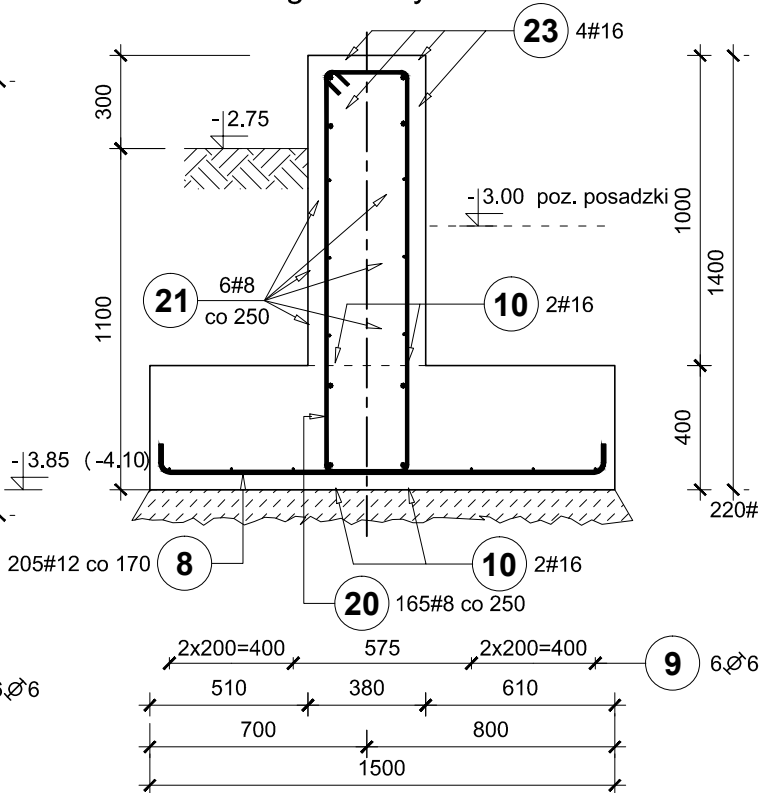
Ława Ł1
Długość ławy : 140,5m



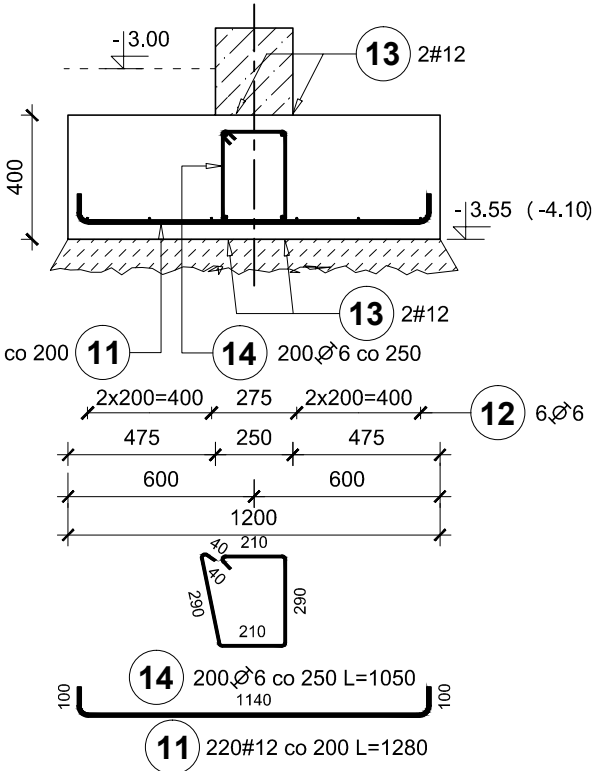
Ława Ł2
[Ława Ł-2.1]
Długość ławy : 119m



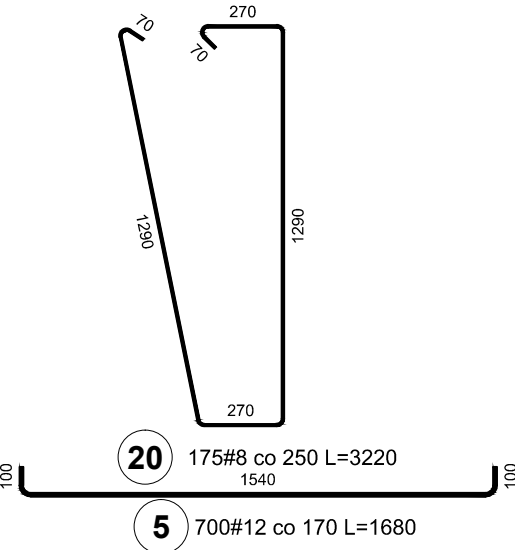
Ława Ł3
Długość ławy : 41m



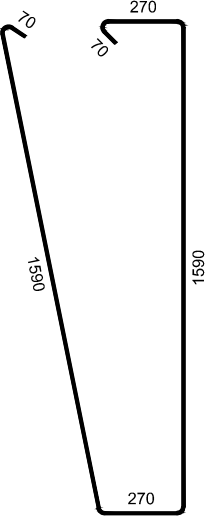
Ława Ł4
Długość ławy : 49m



Poz.	Stal		Długość (mm)	Liczba			Długość łączna (m)			
	Ø	#		w elementie	elementów	ogółem	A-I	A-IIIIN		
							Ø 6	# 8	# 12	# 16
1		12	1580	700	1	700			1106.00	
2	6		153000	6	1	6	918.00			
3	6		1170	560	1	560	655.20			
4		12	153000	4	1	4			612.00	
5		12	1680	700	1	700			1176.00	
6	6		129000	6	1	6	774.00			
7		16	129000	4	1	4				516.00
8		12	1580	205	1	205			323.90	
9	6		44500	6	1	6	267.00			
10		16	44500	4	1	4				178.00
11		12	1280	220	1	220			281.60	
12	6		53000	6	1	6	318.00			
13		12	49000	4	1	4			196.00	
14	6		1050	200	1	200	210.00			
20		8	3220	340	1	340		1094.80		
21		8	44000	6	1	6		264.00		
22		8	3820	320	1	320		1222.40		
23		16	45000	4	1	4				180.00
24		16	129000	4	1	4				516.00
26		8	129000	6	1	6		774.00		
Długość wg średnic (m)							3142.20	3355.20	3695.50	1390.00
Masa 1 m pręta (kg/m)							0,22	0,40	0,89	1,58
Masa łączna wg średnic (kg)							697,57	1325,30	3281,60	2196,20
Masa łączna wg gatunku stali (kg)							697,57	6803,11		
Ogółem (kg)							7500,68			



Ława Ł2.1



Beton C20/25;
Stal zbrojeniowa A-IIIN (B500SP) , A-I (St3S) ;
Otulina zbrojenia dolnego c=5cm, pozostałe zbrojenie c=3cm;
Pręty łączyć na zakład 50Ø;
Maksymalna długość prętów podłużnych L=12m;
Nie należy łączyć w jednym przekroju więcej niż 50% prętów podłużnych;
Przed zabetonowaniem ław należy osadzić w nich zbrojenie startowe dla słupów zgodnie z rysunkami zestawczymi (szalunkowymi) i konstrukcyjnymi;
Pod fundamentem należy ułożyć warstwę chudego betonu gr. 10cm;

	Projektant		"P.P. BIPROMAG-1" Gliwice
Data	2016r		
Podpis			
Nazwisko	mgr inż. Marian Sokołowski		
Nr upraw.	563/83		
Format:	Inwestor: Gmina Ożarowice ul. Dworcowa 15, 42- 625 Ożarowice PBW BUDOWA BUDYNKU PRZEDSZKOLA W TĄPKOWICACH PRZY UL. KOPERNIKA GMINA OŻAROWICE		Zastępuje rysunek
Podziałka: 1:25	CZĘŚĆ KONSTRUKCYJNA ŁAWY FUNDAMENTOWE Ł-1 DO Ł-6		Nr rysunku: K-02